



Finca Los Tamarindos

■ Chiquimulilla, Santa Rosa





Caracterización del área



Aldea La Faja, Chiquimulilla, Santa Rosa. Km. 121
Carretera de Escuintla a El Salvador, de la
carretera hay 2 km de camino de terracería.



Tamaño:



68 manzanas

Tipo de mango:



24 manzanas de mango de Pachte

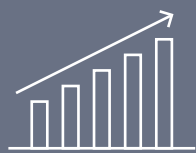
44 manzanas de mango Tommy



La finca está **produciendo y vendiendo** el mango actualmente.



Cuanta con un río mediano que corre todo el año sin secarse en invierno, pasa por el medio de la finca.



La finca tiene un **potencial superior al actual.**






Producción:
Entre **Q450,000.00** a **Q500,000.00** al año.



Ingreso a Finca Los Tamarindos



Distancia de

-  **Guatemala a finca:**
135 Km.
-  **Chiquimulilla a finca:**
10 Km.
-  **Finca a Puerto Quetzal:**
71 Km.
-  **Finca a Puerto Santo Tomas:**
260 Km.



Altura mínima: 75 Msnm

Altura máxima: 81 Msnm

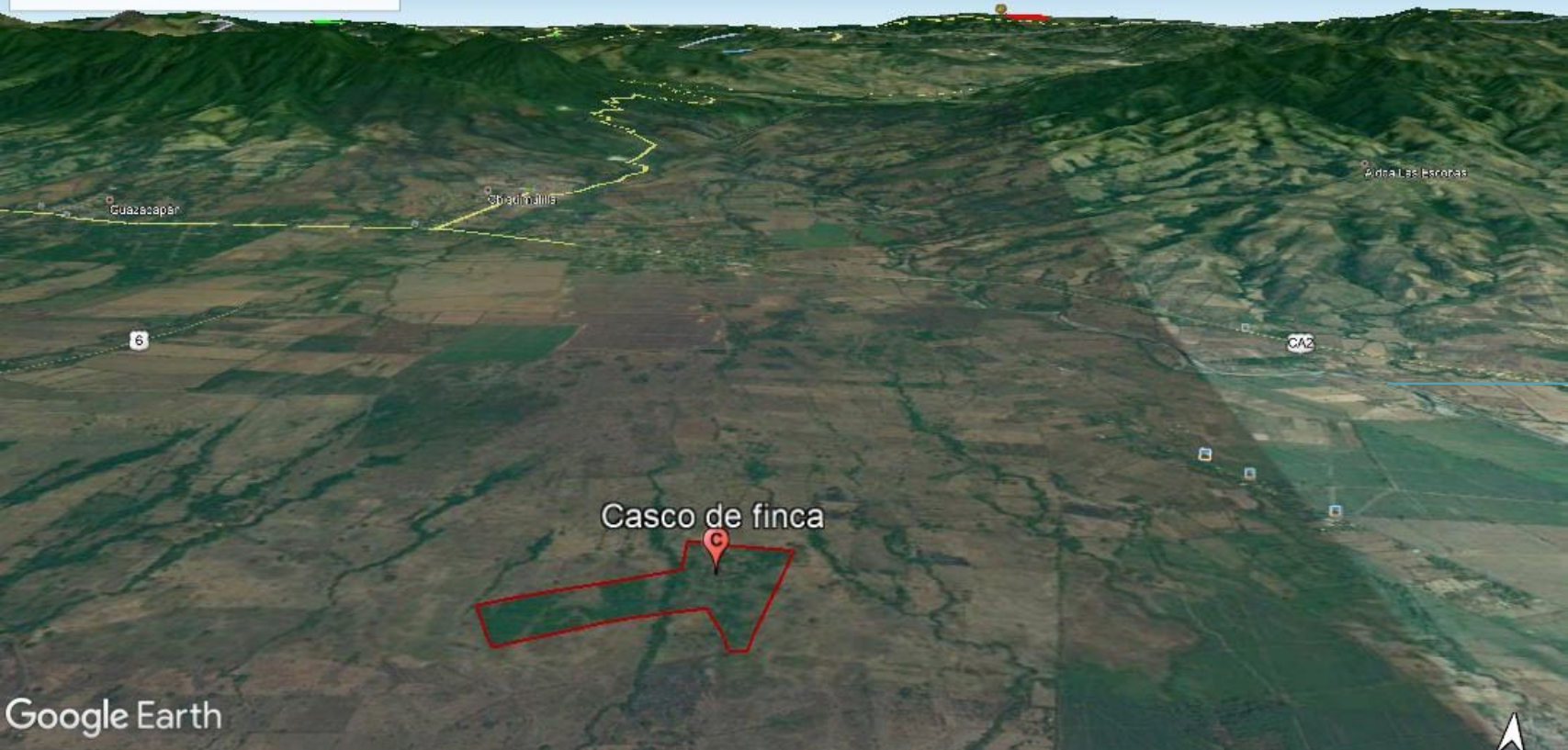
Precio

Q100,000.00 por manzana

Este es Negociable.

Fca. Los Tamarindos

Chiquimulilla, Santa Rosa
Cultivo Mango.



Relieve al norte
de la finca

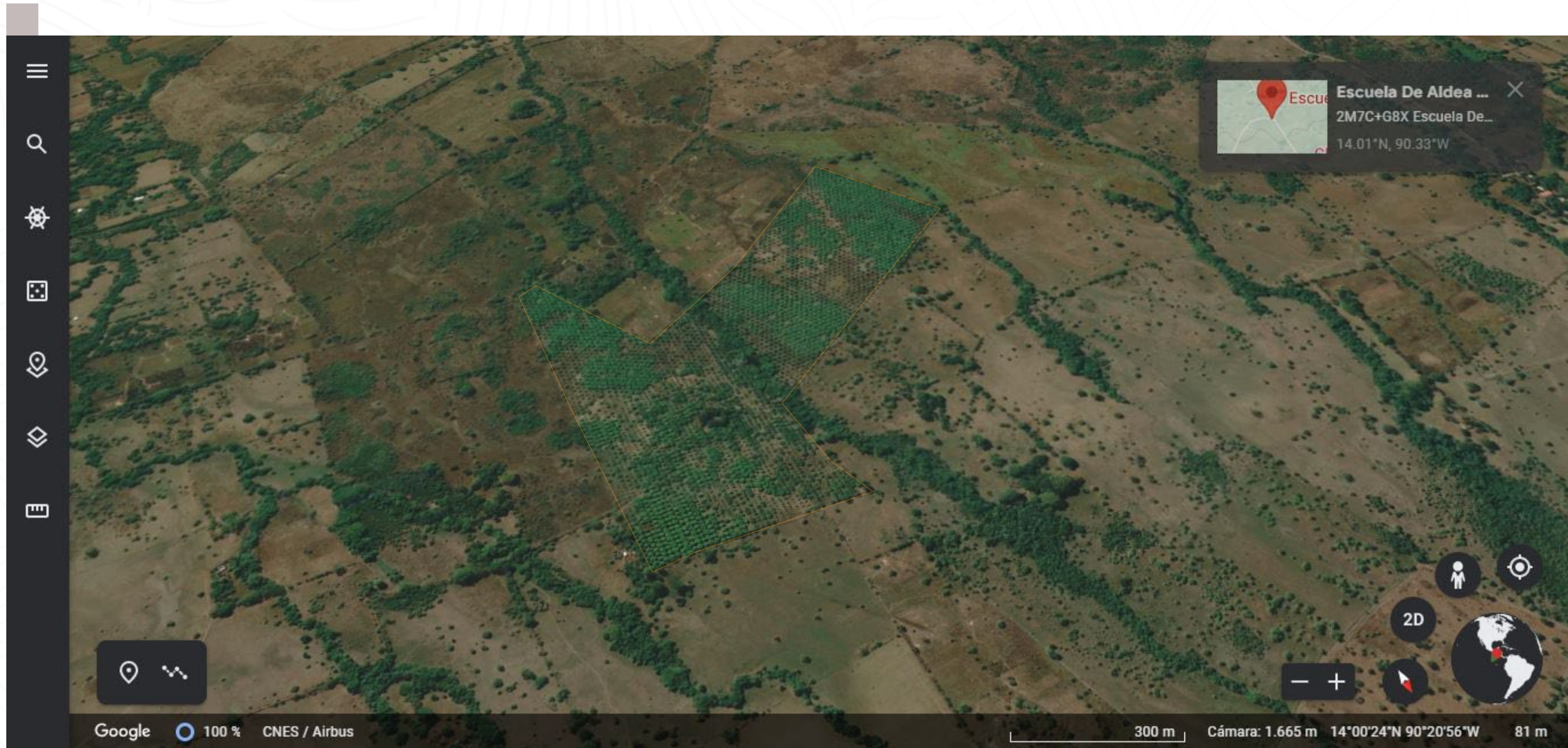
Relieve al sur
de la finca

Fca. Los Tamarindos

Chiquimulilla, Santa Rosa
Cultivo Mango.



Casco de finca



Vista Google Earth de los árboles de mango.

Geolocalización

Marcador 1: 14.0062188, -90.3509245

Marcador 2: 14.0004807, -90.3568196

Marcador 3: 14.0024475, -90.3533321

Marcador 4: 14.0038311, -90.3507585

Marcador 5: 14.0036001, -90.3509369

Marcador 6: 14.0057572, -90.3470933



Ingreso de ruta y accesos



Carretera de acceso a finca por CA-2

Ingreso y accesos a finca



Camino hacia ingreso de finca



Caminos internos en finca





Casa de maquinas del riego por goteo de la finca.



Casa del guardián de la finca.



Galpón para clasificación y empaque de producto.



Pros



- ✓ Región de producción intensiva de empresas agrícolas.
- ✓ Altura y climatología adecuada para el cultivo.
- ✓ Buen recurso hídrico, para riego.
- ✓ Cultivo de mango en producción.
- ✓ 44 manzanas de mango Tommy y 24 manzanas de mango de Pachte.
- ✓ Suelos apropiados para el cultivo.
- ✓ Topografía apropiada para el cultivo.
- ✓ Acceso por CA-2 en buena condición.
- ✓ Trazo con caminos internos.

Recursos



- > Cerco perimetral completamente cerrado
- > Casa patronal
- > Con servicios
- > Bodega se insumos
- > Pozo artesanal
- > Sistema de iluminación solar
- > Sistema de riego establecido en 24 manzanas en mango de Pachte y 8 manzanas mango tommy
- > 3323 0481

Contactos:

Luis Navas 4027 0732



5548 0724 Erik Dubón



Urban
INVERSIONES & BIENES RAÍCES

www.urbanguate.com